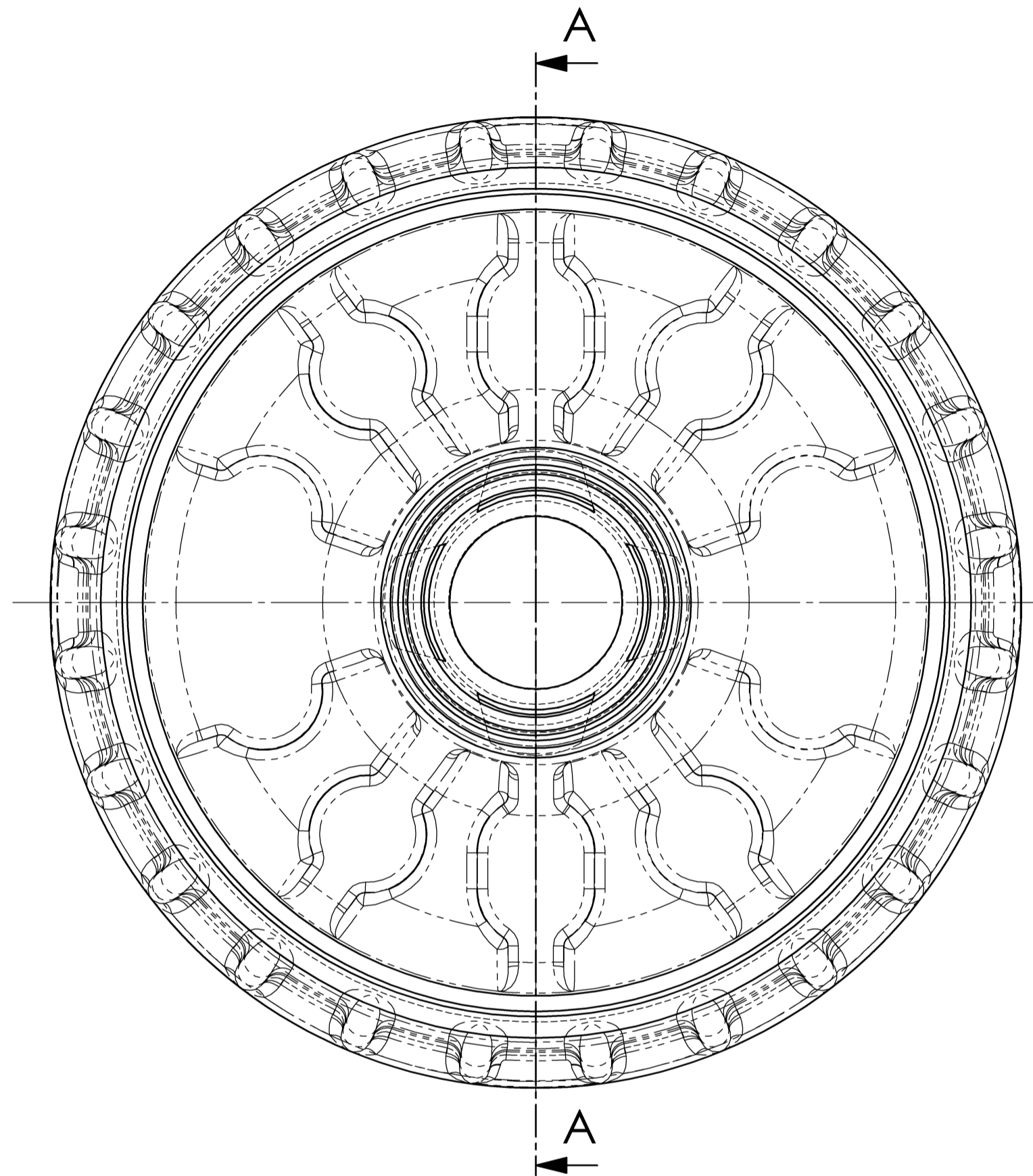
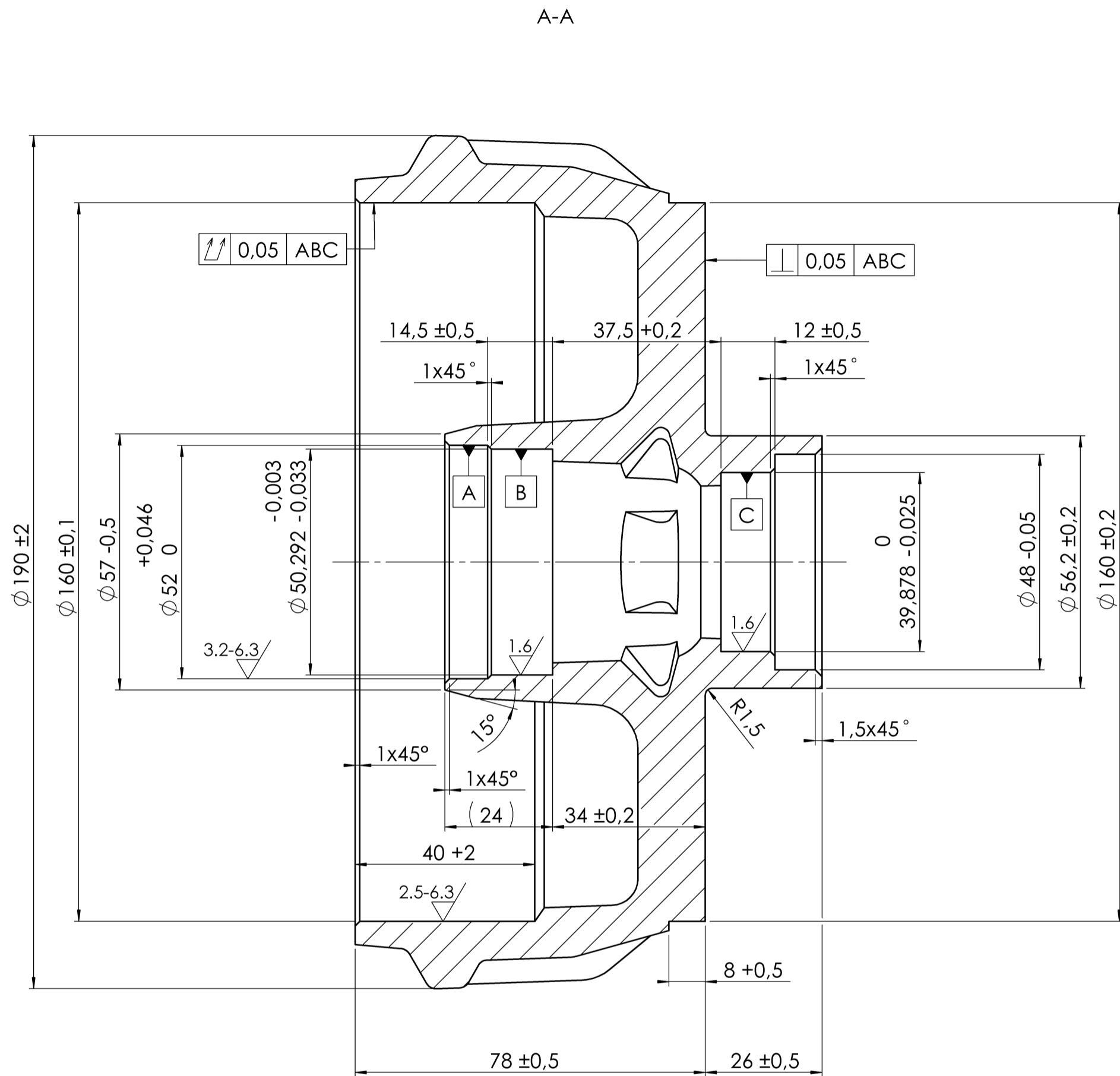


Schutzvermerk nach DIN ISO 16016 beachten!!!
 Schutzvermerk nach DIN ISO 16016 beachten
 © Alle Rechte bei AL-KO, auch für Schutzrechtsanmeldungen. Alle Verfügungsbefugnisse, wie Kopie- und Weitergaberechte, bei uns.



Rohling: 2789910002

12,5/ (3,2-6,3/ 2,5-6,3/ 1,6/)

Bohrungen u. Bremsfläche m. Korrosionsschutz

„Konservierung von nicht beschichteten Flächen (inkl. Lagersitz, Bremsfläche, Gewinde) nach Werknorm 9.840.03“
 „corrosion protect of non-painted areas (incl. bearing seat, brake area, threads) according to Works Standard 9.840.03“

PDM-Status: F

freigegeben

03	O	Oberflächenangaben angepasst;							
02	N	Korro LZ 100 wird in WN984003 integriert							
01	M	Rz25-40 war Rz6,3							
00	L	Bremsfläche mit Korro LZ 100 einsprühen war Bremsfläche mit Ammbassador ,KS 3331 geschützt.							
Vers./Rev. Änderungstext									
Oberfläche nach EN ISO 1302		Zul. Abweichung nach DIN ISO 2768 M		Werkstoff		Norm		Halbzeug Norm Materialnr.	
						*			
Vers./Rev. Änd.-Nr. Datum Name				Gewicht 4,890 KG		Bearb. Name: KAUSCHKO		Datum: 21.08.2006	
03 O 31746 15.10.2020 BAND				Benennung		Projekt: -			
02 N 19184 16.09.2016 MUELLERT				BRMSTROM GEDREHT 160X 40					
01 M 14809 17.10.2000 KÖHLER									
00 L 10462 17.10.2000 KÖHLER									
ALKO		Materialnr. 2789910001		Klass.-Nr. 491202		Maßstab 1:1		Bl.-Nr. 1 Bl.-Anz. 1 Format A2	
Alois Kober GmbH D-89359 Kötz						Ers. f. ZNG. VOM 13.05.1988		Ers. d. -	

2789910001_BRMSTROM GEDREHT 160X 40 / Donnerstag, 15. Oktober 2020 07:40:32

Vorlage Ver. 4.3.1 / 14.07.2005